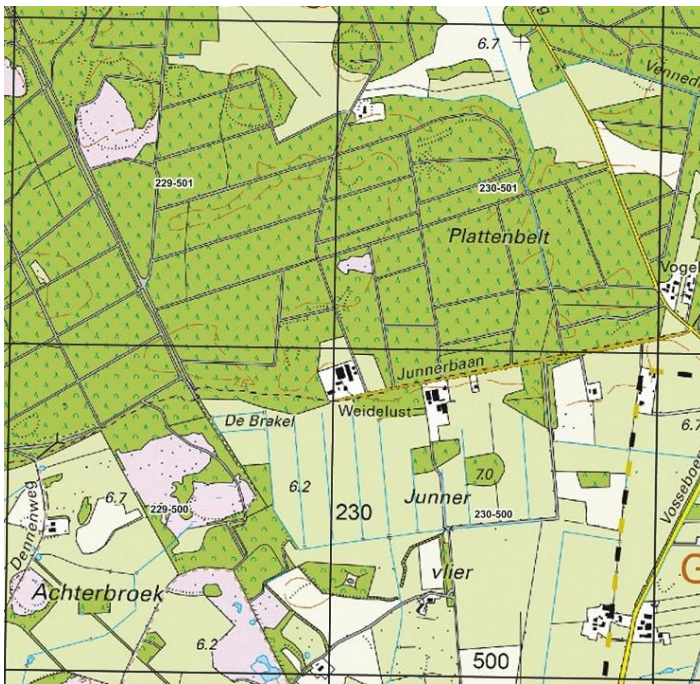


Verslag excursie Junnervlier (229/230-500, 230-501) op 3 juli 2021 FWT-FLORON Twente

Otto Zijlstra

Deelnemers:

Wytze Boersma, Ruud Kuiper, Ron Poot, Andries van Renssen, Harry Scheper, René de Wilde, Otto Zijlstra (coördinator)



Tijdens deze excursie zijn drie kilometerhokken ten zuidoosten van Ommen bezocht. In het eerste, Plattenbelt (230-501) met voornamelijk naaldbos, troffen we langs de Junnerbaan onder meer Bloedzuring (*Rumex sanguineus*) en Hartgespan (*Leonurus cardiaca*) aan. Hoe de laatste hier is terechtgekomen, is zoals vaak bij deze soort onduidelijk; van uitzaai leek geen sprake. Aan bospaadjes zagen we plaatselijk heischrale soorten als Tandjesgras (*Danthonia decumbens*), Liggend walstro (*Galium saxatile*) en Trekrus (*Juncus squarrosus*). Onderaan een greppeltalud op één plek zes

exemplaren Dubbelloof (*Struthiopteris spicant*). Opgeteld streepten we in dit hok 114 soorten.

Vervolgens liepen we zuidwestwaarts 229-500 (De Brakel) binnen, een km-hok met afwisselend droge en vochtige heide en gemengd bos, behorend bij het Eerder Achterbroek. Vermeldenswaard was Stekelbrem (*Genista anglica*) in droge heide langs het zandpad; in de vochtige heide Kleine zonnedauw (*Drosera intermedia*), Dwergzegge (*Carex oederi*), Bruine snavelbies (*Rhynchospora fusca*), Veelstengelige waterbies (*Eleocharis multicaulis*), Veenbies (*Trichophorum germanicum*) en Schildereprijs (*Veronica scutellata*). In totaal 158 soorten.

Tenslotte doorkruisten we 230-500 (Junnervlier) om zo terug te keren naar het startpunt. In dit slecht onderzochte km-hok noteerden we 156 soorten,



Foto 1 Hartgespan (*Leonurus cardiaca*) - foto Otto Zijlstra

waarvan bijna 100 nieuw voor het hok! Het aardigst waren twee sloten met onder meer Waterviolier (*Hottonia palustris*), Grote waterranonkel (*Ranunculus peltatus*) en langs de oevers Zwarte zegge en Snavelzegge (*Carex nigra* en *C. rostrata*), kleurrijk bijgestaan door Grote kattenstaart (*Lythrum salicaria*), Grote wederik (*Lysimachia vulgaris*) en een opvallend: een meterslang lint van uitbundig bloeiend Ruw walstro (*Galium uliginosum*), een soort die we in ons district praktisch alleen aantreffen in natuur(ontwikkelings)terreinen.

