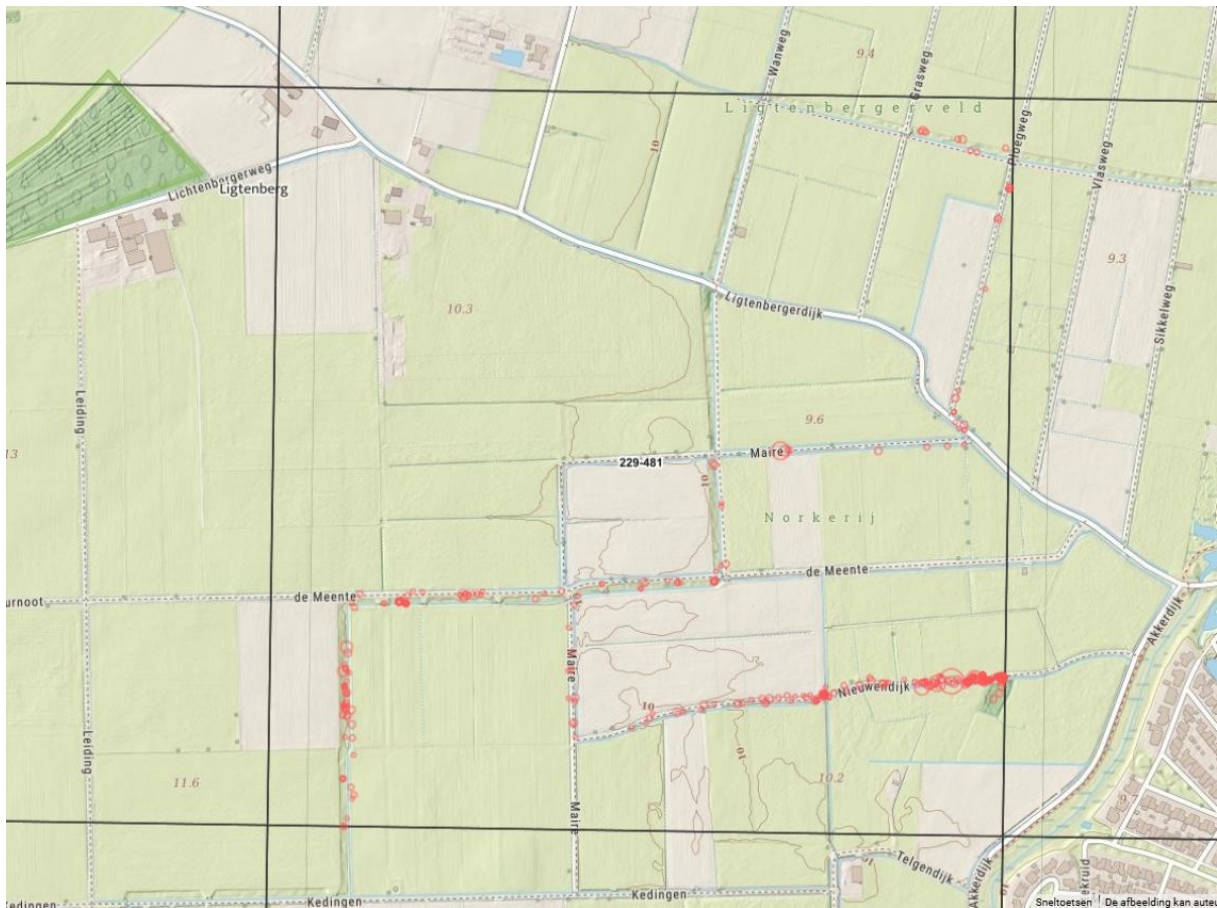


# Excursie FWT, 12 juli 2025, Ligtenbergerveld, W van Rijssen (229-481)

René de Wilde

## Deelnemers:

Wytze Boersma, Jan Meutstege, Harry Scheper, Jo Schunselaar, Pieter Stolwijk en René de Wilde (coördinatie), Otto Zijlstra en Aga Heuvelman, een studente biologie uit Rijssen.



**Figuur 1.** Kilometerhok 229-481 met de waarnemingen (Bron: verspreidingsatlas.nl).

## Inleiding

Nadat dit gebied in het voorjaar van 2022 globaal door de schrijver van dit verslag was verkend en er in het kilometerhok 229-481 bijzondere kwelflora was aangetroffen waaronder Klimopwaterranonkel (*Ranunculus hederaceus*) en Groot bronkruid (*Montia fontana*, de Wilde, 2023), werd tijdens een FWT-excursie op 12 juli 2025 een grondige inventarisatie uitgevoerd (figuur 1). De coördinator lichtte op het industrieterrein dat grenst aan het te onderzoeken gebied, werden door de coördinator de deelnemers even in omtrent de bijzondere ligging van het gebied in een kom, omgeven door stuwwallen met uittredende kwel. Het hele gebied genaamd “De Leiding” wordt bedreigd door aanleg van industrie waarvoor ten tijde van de excursie met het leggen van dikke leidingen de voorbereidingen werden getroffen. De bouwplaats kon gelukkig worden gepasseerd en daarmee bereikten we na een paar honderd meter de grens van het hok.

## Excursie

Het kilometerhok wordt schuin richting het noordwesten doorsneden met de geasfalteerde Lichtenbergerdijk maar bestaat verder uit redelijk kleinschalig agrarische gebied, doorsneden met zandwegen, kwelstoten waarlangs vaak flauw hellende brede natuuroevers (figuur 1). Ter hoogte van een bosje aan de Nieuwendijk startte het strepen met enige algemene grassen en kruidachtigen. In de watervoerende slootjes met Holpijp (*Equisetum fluviatile*) langs het zandpad iets verderop (figuur 2) bloeide Wilde bertram (*Achillea ptarmica*) en, typisch voor dit gebied Slanke waterweegbree (*Alisma lanceolatum*) en Ruw walstro (*Galium uliginosum*). De zeggenflora was met vlakken Zwarte zegge (*Carex nigra*), in de sloot door Scherpe zegge (*Carex acuta*) en Snavelzegge (*Carex rostrata*) vertegenwoordigd.



Figuur 2: Zandwegen met zeggenrijke typische flora en Wilde bertram). De Leiding, 12 juli 2025.

Even verderop langs het zandpad veranderde de vegetatie licht met soorten als Tormentil (*Potentilla erecta*), Hazenzegge (*Carex leporina*) en Geoorde wilg (*Salix aurita*). Hier, in deze zone met meer schralere soorten, deed Ruud Kuipers een interessante ontdekking: hij zag een mooie pol Grote pimpernel (*Sanguisorba officinalis*) in de berm (figuur 3).



**Figuur 3: Grote pimperl in de zuidelijke berm van de Nieuwendijk. De Leiding, 12 juli 2025.**

in de berm van het zandweggetje genaamd De Maire vonden we met Beemdlangbloem (*Schedonorus pratensis*) en Gewone veldbies (*Luzula campestris*) soorten die elders soms verdwijnen.

We sloegen linksaf op De Meente, waar in de zuidelijke berm een natuurvriendelijke oever met een flauw talud is aangelegd richting de sloot. Ten tijde van mijn vorige bezoek aan dit gebied trof ik op enkele plekken hier Rietorchis (*Dactylorhiza praetermissa*) aan. Tijdens de excursie was de vegetatie ter plekke door het hoge riet dusdanig onoverzichtelijk geworden dat het terugvinden van deze soorten niet is gelukt.

De kwelsloot werd wat beter bekeken en hier vonden we weer Waterranonkel, hier samen met Waterpostelein (*Lythrum portula*), Moerasmuur (*Stellaris alsine*) en Bosveldkers (*Cardamine flexuosa*).

In het bloeiende gras, onder een 'blauwe' hemel genoten we hier onze middaglunch, of namen tijd om te relaxen (figuur 4).

Tijdens de pauze lonkte een natuuroever waarop we uitkeken om nader onderzocht te worden. Een gedeelte van de groep heeft hier wat soorten genoteerd want deze zone bevat enkele interessante plekken met zwaar uittredende kwel in grintrijke bodem met een afwijkende plantengroei.



**Figuur 4. Middagpauze. Excursie FWT, de Meente Rijssen, 12 juli 2025.**

Hier groeien Geelgroene zegge (*Carex demissa*), Zeegroene muur (*Stellaris palustris*), wederom Klimopwaterranonkel en Moeraskartelblad (*Pedicularis palustris*). Iets hoger op de oever her en der een pol Pijpenstrootje (*Molinia caerulea*). De oeverzone van het kwelslootje was de plek waar in 2022 Groot bronkruid (de Wilde 2023) was gevonden, geheel dichtgevallen met een zwaar dek Veldrus (*Juncus acutiflorus*). Groot boonkruid kon niet meer vastgesteld worden.

Langs een zandweg richting de Lichtenbergerdijk werd de sloot breder en stroomde het water minder snel. Hier vonden we enkele plekken met interessante fonteinkruiden waarvan enkele individuen uit het water werden gevist (figuur 5). Materiaal van dit smalbladige fonteinkruid werd door Otto thuis op naam gebracht. Het bleek Klein fonteinkruid (*Potamogeton berchtoldii*) Duidelijk te zien (met loep) zijn de twee klieren op de knopen en de smalle doorschijnende weefselstroken (lacunae) langs de middennerf (beide kenmerken onderscheidend van Tenger fonteinkruid (*Potamogeton pusillus*) en andere smalbladige fonteinkruiden.

Tegen het slot van de excursie bekeken we het gedeelte van het hok ten noorden van de Lichtenbergerdijk. Het sloottalud vertoonde hier een heidekarakter en in mindere mate een kwelkarakter. We troffen er geen soorten van de heide; maar wel vonden we er een tiental kiemplanten Waterpunge (*Samolus valerandi*) en Melkeppe (*Peucedanum palustre*).



**Figuur 5.** In een bredere sloot langs de zandweg genaamd Maire vonden we een bijzonder Fonteinkruid, later gedetermineerd als Klein fonteinkruid..

### Slotwoord

In totaal werden er tijdens de excursie 182 soorten genoteerd in dit boeiende gebied. Na de excursie richting de parkeerplek werd nog even het met runderen beheerde natuurterrein langs de Elsenerbeek aangedaan (SBB) om er te genieten van de mooie heischrale vegetatie.

We konden terugzien op een geslaagde dag.

### Bronnen:

De Wilde (2023), Enige bijzondere flora-aspecten van De Leiding en het Ligtenbergerveld te Rijssen, Hypericum 23, Floristische Werkgroep Twente. [h23 flora-aspecten rijssen.pdf](#)

De Wilde (2023), De status van Groot bronkruid (*Montia fontana*) in de Leiding bij Rijssen, Hypericum 23, Floristische Werkgroep Twente. [h23 status montia fontana rijssen.pdf](#)

Verspreidingsatlas.nl (verspreidingsgegevens, lijsten);

Heukels' Flora van Nederland, L. Duistermaat, 2020