

# HYPERICUM 21, april 2021

## Bijzondere vondsten FWT-FLORON 2020

P.F. Stolwijk & O.G. Zijlstra

**Vet gedrukt:** nieuw voor FLORON district 7 (Twente e.o.) of voor de Floristische Werkgroep Twente.

Opgegeven wordt het aantal km-hokken sinds 2005 en (tussen haakjes) het aantal uit de periode 1977-2004.

Ons district telt 1922 kilometerhokken; hierbij zijn een 20-tal hokken inbegrepen die slechts voor een deel in Nederland liggen.

Foto's zijn steeds van de vinder.

[Brachypodium sylvaticum](#) (Boskortsteel)  
264-481: De Lutte. 7 (6). (Jo Schunselaar)  
Tientallen planten in bosje op leem, noord talud van de A-1. Hier ook *Neottia ovata* (Grote keverorchis).



Foto 2 Smal vlieszaad

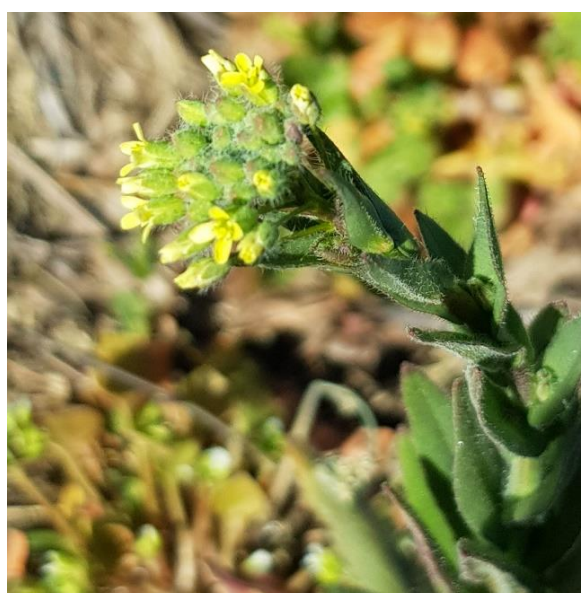


Foto 1 Zaadhuttentut

[Camelina sativa subsp. sativa](#) (Zaadhuttentut)  
246-468: Beckum. 3 (2) (Pieter Stolwijk).  
Een tiental planten in omgewoelde berm.  
Vroeger om de oliehoudende zaden geteeld.  
Tegenwoordig alleen adventief in Nederland.

[Corispermum pallasii](#) (Smal vlieszaad)  
240-469: 2 (11) (Pieter Stolwijk). Hengevelde, bedrijventerrein.



[Crassula tillaea](#) (Mosbloempje)  
232-482: Notter. 7 (2) (Wytze Boersma).

[Cyperus eragrostis](#) (Bleek cypergras)  
260-479: Oldenzaal. 7 (1) (Pieter Stolwijk).  
Aan een poeltje een hele grote kloon.



Foto 4 Bleek cypergras

[Euphorbia maculata](#) (Straatwolfsmelk)  
Diverse waarnemers.

Deze soort is voor het eerst in 1997 in Nederland aangetroffen, maar heeft zich in korte tijd sterk uitgebreid, vooral in het westen van het land in stedelijk gebied.

De eerste Twentse vondst stamt uit 2009 (Henk Schurink, km-hok 263-470). Sindsdien kwamen er mondjesmaat nieuwe vondsten bij. Maar in 2020 bleek de soort op tal van plekken, met name ook op bedrijventerreinen voor te komen, teveel om hier op te noemen. Met 8 nieuwe vondsten is het aantal km-hokken in een jaar meer dan verdubbeld naar 15.



Foto 3 Mosbloempje

[Cyperus longus](#) (Rood cypergras)  
249-473: Bedrijventerrein Hengelo. 2 (0) (Jo Schunselaar). Honderden planten in smalle vijver.

[Equisetum telmateia](#) (Reuzenpaardenstaart)  
262-474: Lindermaten. 2 (1) (Kim Lotterman & Jo Schunselaar). Een plant in jong elzenbosje; hier ook Equisetum hyemale (Schaafstro).



Foto 5 Reuzenpaardenstaart





Foto 6 Straatwolfsmelk (gevekt blad)

***Galanthus plicatus*** (Geplooid sneeuwkllokje)

261-482: Oldenzaal. 1 (0) (Andries van Renssen).

***Lamium bifidum*** ("Gespleten dovenetel")

257-480: Oldenzaal, Hulsbeek. 1 (0) (Andries van Renssen). zie: Renssen, A. van (2020).

***Lobelia pedunculata*** (Gazonlobelia)

263-470: Glanerbrug. 2 (0) (Henk Schurink).  
Veel in een gazon.

***Mercurialis annua*** (Tuinbingelkruid)

265-490: Denekamp, bedrijventerrein. 4 (7) (Pieter Stolwijk).

***Myosotis discolor*** (Tweekleurig vergeet-mij-nietje). Diverse waarnemers.

De onlangs onderscheiden ondersoorten blijken beide in Twente voor te komen.

**subsp. *discolor***: 14 meldingen.

**subsp. *dubius***: 6 meldingen.



Foto 7 Straatwolfsmelk (ongevekt blad)



Foto 8 Gazonlobelia

[\*Myosurus minimus\*](#) (Muizenstaart)  
246-491: Geesteren. 9 (5). (Pieter Stolwijk).  
Massaal in een boomkwekerij.



Foto 10 Donzige klaproos

[\*Papaver atlanticum\*](#) (Donzige klaproos)  
250-476: Hengelo. 3 (0) (Jan Zwienenberg -  
foto). 256-472: Enschede. (Pieter Stolwijk).  
In gravel. De soort is in West-Nederland vol-  
ledig ingeburgerd in stedelijk gebied.

[\*Polypogon viridis\*](#) (Kransgras)  
258-471 en 259-469: Enschede. 7 (0) (Pieter  
Stolwijk). Tussen straattegels aan gevels.

[\*Potamogeton friesii\*](#) (Puntig fonteinkruid)  
258-480: Oldenzaal, Galgenveld. 1 (3) (An-  
dries van Renssen).

[\*Potamogeton x lintonii\*](#) (Gekroesd x Puntig fonteinkruid)  
258-480: Oldenzaal, Galgenveld. 2 (0) (Andries van Renssen).



Foto 9 Muizenstaart



Foto 11 Kransgras





Foto 12 Gladde kransnaalbaar

[Setaria verticilliformis](#) (Gladde kransnaalbaar)  
235-478: Enter, bedrijventerrein. 2 (0) (Pieter Stolwijk); 266-484: Lutke Beverborg. (Andries van Renssen).

[Solanum sarrachoides](#) (Kleverige nachtschade)  
259-479: Oldenzaal, Elsmars 1 (1) (Pieter Stolwijk). Aan heg.

[Stellaria neglecta](#) (Heggenvogelmuur)  
268-473: Ruhenbergerbeek. 2 (0) (Wytze Boersma & Andries van Renssen). (zie: Hofstra & Bielen 2018)



Foto 13 Kleverige nachtschade



Foto 14 Heggenvogelmuur



Foto 15 Vlokkige toorts

[Verbascum pul-  
verulentum](#) (Vlokkige toorts)  
260-481: Oldenzaal. 1 (0) (Ineke Bielen).  
Spontaan in een tuin.

[Vicia lathyroides](#) (Lathyruswikke)  
264-498: Breklenkamp, Schabos. 3 (4) (Pieter Stolwijk). In berm.



Foto 16 Lathyruswikke

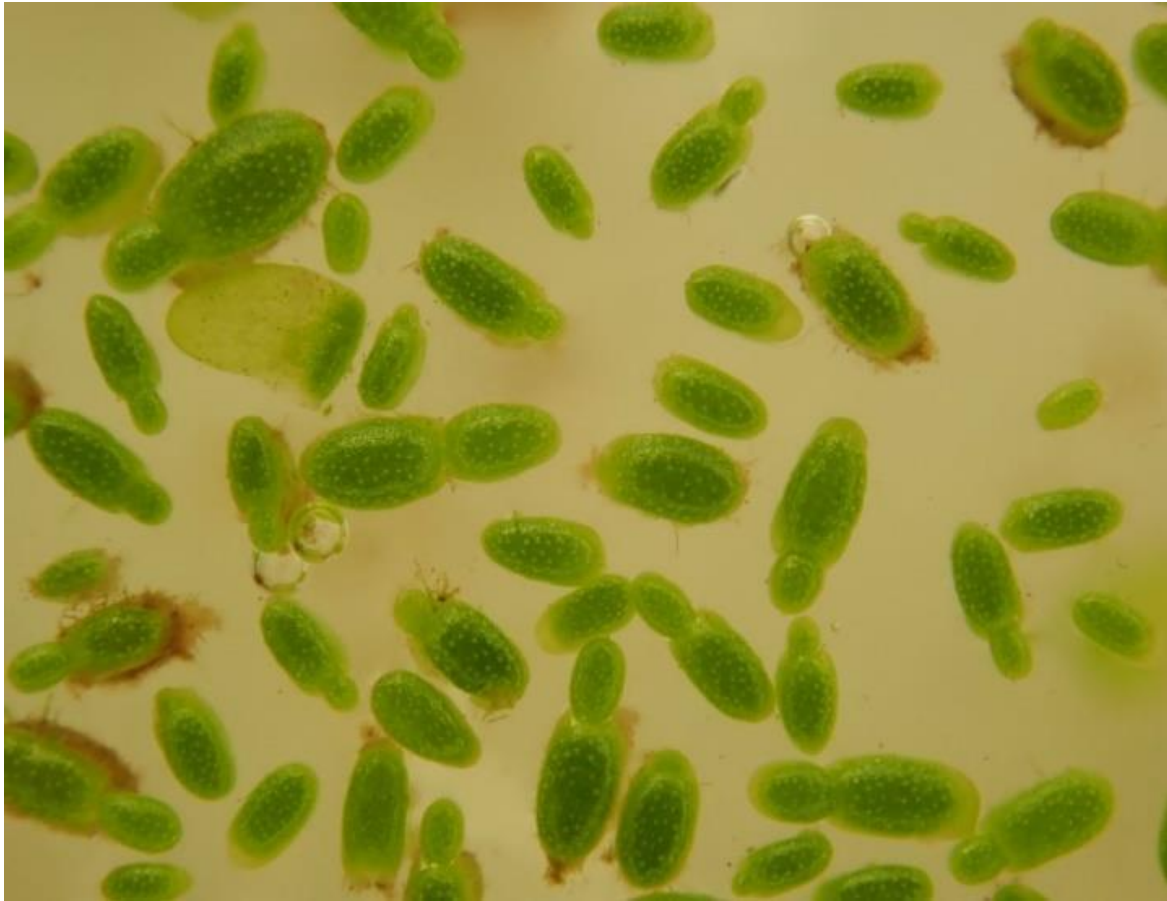


Foto 17 Smalle wolffia

[\*Wolffia australiana\*](#) (Smalle wolffia)

236-494: Daarlerveen. 1 (0) (Wytze Boersma & Andries van Renssen)

---

### Literatuur

Hofstra, J. (Jelle) J. & J. (Jacques) W. Bielen, 2018. [De Ruhenbergerbeek](#) (Goorbach), een refugium voor bijzondere planten. *Hypericum* 16.

Renssen, A. van, 2020. [Lamium bifidum](#) ("Gespleten dovenetel") nieuw voor Nederland. *Hypericum* 19, afl. 9.

---